

Πρωτ. Πρωτ. (Πρωτ.) 1212/65

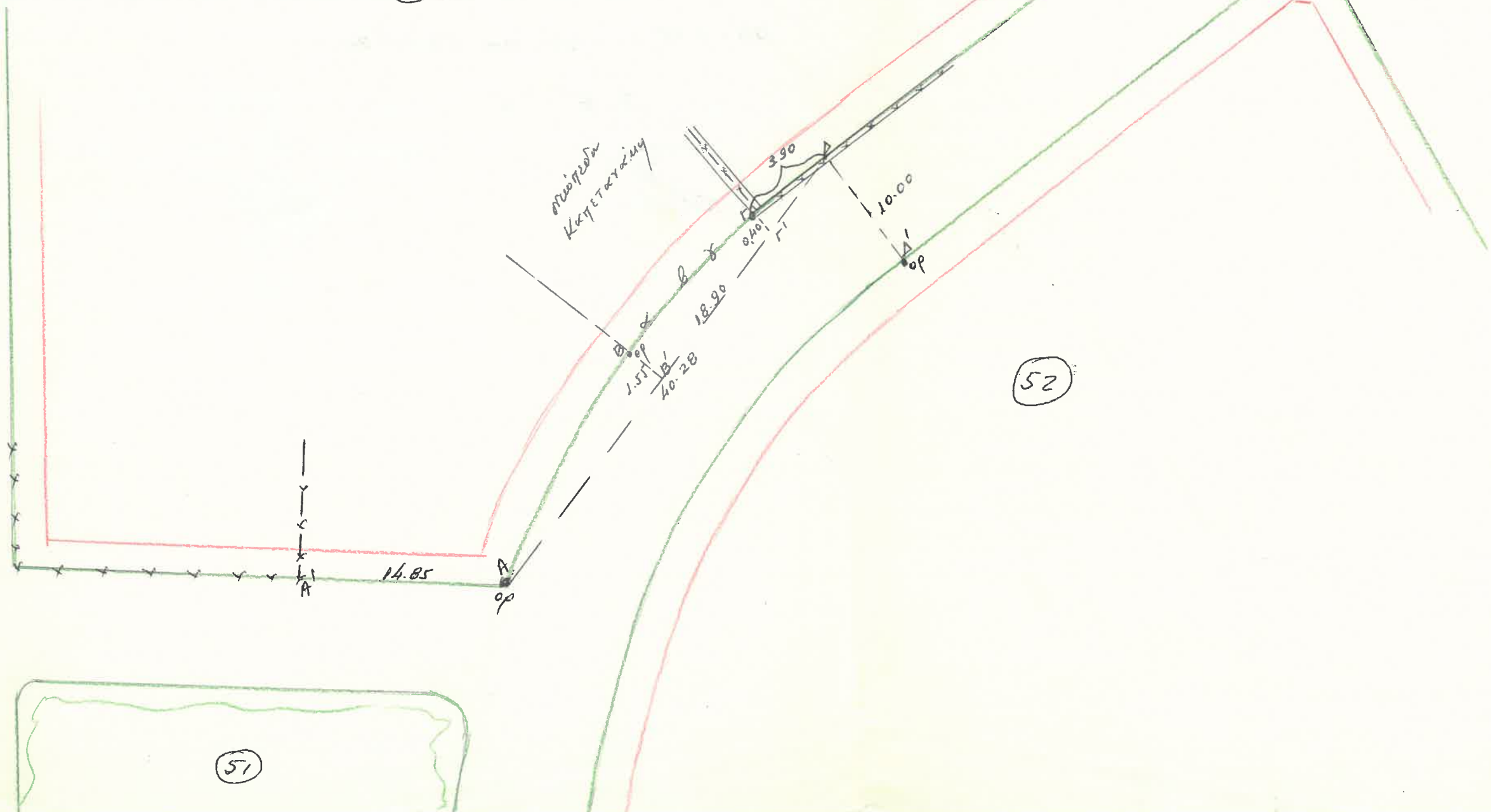
Έκθεσι 519/65
Καθορισμός γραμμής περιτομίας
ἐπι οίμορθεόου κ. Κρητανάμυ
ἐν Βουθιακμένη ο.τ. 50 Τ.Φ. 3
Ὁφ. 17-1-53

Ἡ γραμμὴ περιτομίας ἀντὶ τῆς ἐπιτομῆς
ΑΒΓΔ μὲν ἐν τῷ σκαριγῆκτι, ἐν δὲ Α, Β, Δ ὁρίσθη ἐπιτομῆς
ἰσοκύων, ΑΔ = 40.28 καὶ ΔΔ' = 10.00 μ. Ἐπιτομῆς ΑΑ' = 14.85
ΒΒ' = 1.55, ΓΓ' = 0.40 καὶ ΓΔ = 3.90. —

Ἐν Ἀθήναις τῆ 2-6-1965
Ὁ Συντάξας
Τεχνικὸς ὑπάλληλος
Π. Σπαθόπουλος

Ἐν Ἀθήναις τῆ 2-6-1965
Ὁ Προϊστάμενος τοῦ Γραφείου
Α. Σπαθόπουλος

(50)



(52)

(51)